

正面：

**SOLUX**  
松霖家居

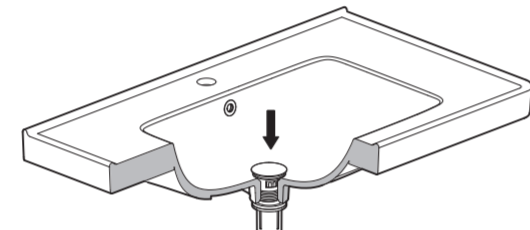


安装攻略 | 浴室柜

使用产品前请仔细阅读本使用说明书，并请妥善保管。  
图示仅作为安装指引，产品以实物为准。

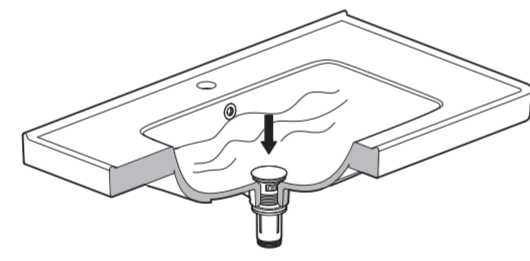
使用攻略

01 下水器



按压下水器，下水器关闭，蓄水；  
再次按压下水器，下水器打开，排水

02 溢水口

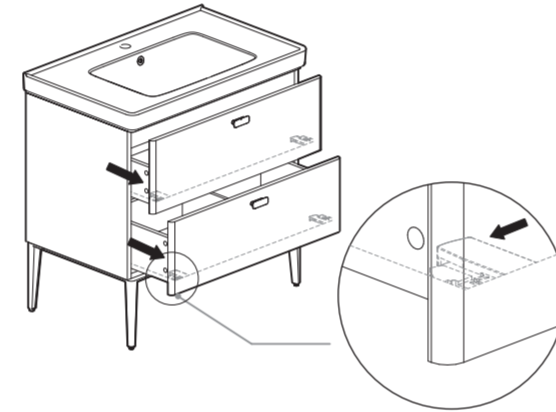


当水位超过陶瓷盆溢水孔时，水从溢水孔进入溢流管通后，  
从下水器口排出，可以避免水从陶瓷盆上溢出来

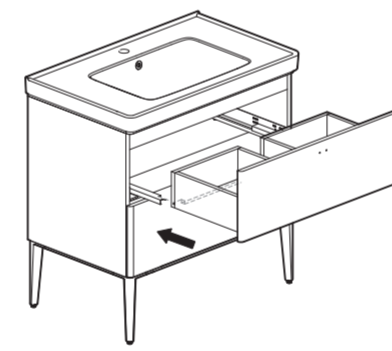
自助检修

01 抽屉拆装

1. 拆抽屉，双手分别朝柜子两边按压住滑轨开关同时往外拉出抽屉

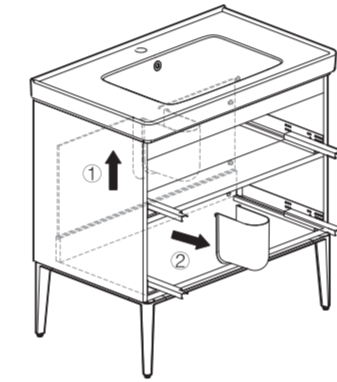


2. 装抽屉，将抽屉底板开口槽对准滑轨，将抽屉推入柜体直到听到“咔嗒”声

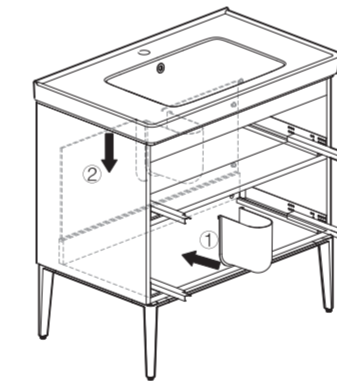


02 下水隔件拆装

1. 拆下水隔件，先将下水隔件往上抬，再取出下水隔件

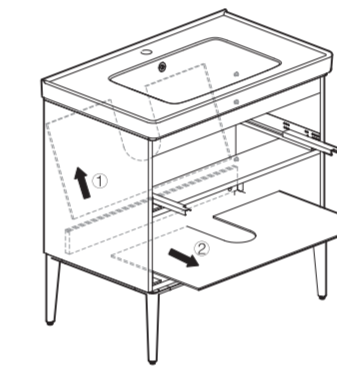


2. 安装下水隔件

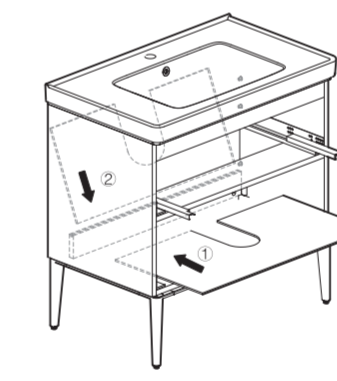


03 背板拆装

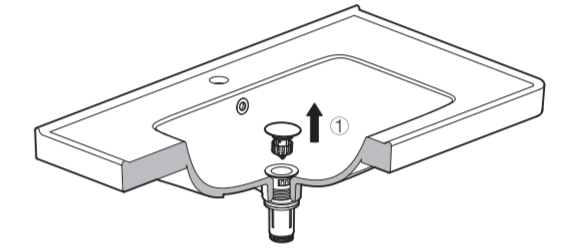
1. 拆背板



2. 装背板



04 下水器的维护



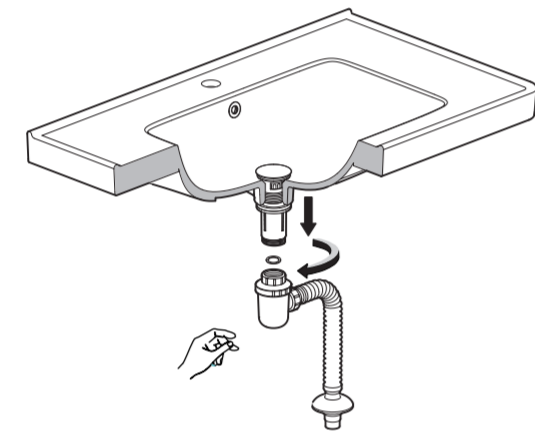
使用一段时间后排水慢或不排水  
取出弹跳盖帽，检查滤网是否有  
杂物残留，如有，则取出杂质并  
清洗滤网后重新装入下水器即可



反面：

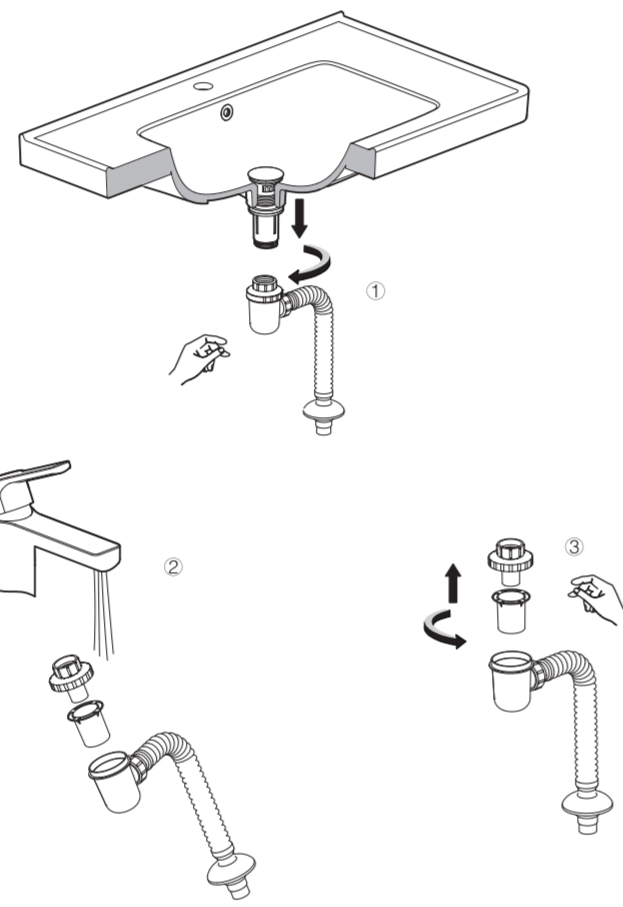
# 05 排水组件维护

## 1. 排水管漏水



旋下排水组件与下水器连接处螺母，检查垫片是否平整后重新旋紧

## 2. 排水管堵塞



旋下排水管，旋开防臭瓶盖，取出防臭瓶，清理杂物后重新安装

# 保修说明

您购买的产品型号是：详见包装上标签  
自您签收之日起，在不影响二次销售的情况下（保证配件齐全、包装完好），可享7日内无理由退换货，任何产品质量问题16日内免费换货。  
因质量问题产生的退换货，您可选择在线咨询，上传凭证，提交申请，经松霖售后服务中心确认后帮您办理相关服务。您也可直接拨打松霖客服热线帮您办理售后维修事宜。

浴室柜柜体、陶瓷盆保修期3年，其余配件等五金保修期1年。

以下情况不在保修范畴内：

1. 您的产品已过规定保修期。
2. 您的不慎造成的人为损坏和瑕疵（包含不当存储、不当安装使用等）。
3. 您在正常使用中产生的磨损，及保养不善造成的损失。
4. 您无法提供购买订单号。
5. 因其他不可抗拒的因素造成的损坏。

了解更多售后服务政策，敬请访问松霖官方网站 [www.solux.cn](http://www.solux.cn)  
或者拨打松霖客服热线：400-667-6665

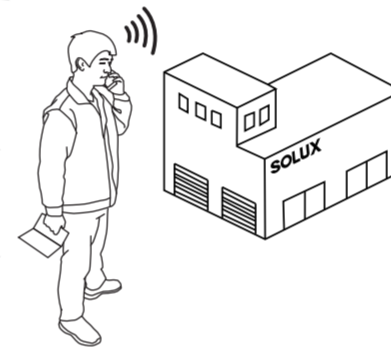
# 售后维修

下水器漏水

排水组件漏水

柜门不能正常开启

安装过程中有疑问



如有以上问题请直接致电SOLUX售后服务中心，电话：400-667-6665。

# 维修记录

01 送修时间：\_\_\_\_\_ 交验时间：\_\_\_\_\_  
故障现象：\_\_\_\_\_ 故障原因：\_\_\_\_\_

故障处理情况：\_\_\_\_\_

\_\_\_\_\_

维修人员：\_\_\_\_\_ 维修时间：\_\_\_\_\_

02 送修时间：\_\_\_\_\_ 交验时间：\_\_\_\_\_  
故障现象：\_\_\_\_\_ 故障原因：\_\_\_\_\_

故障处理情况：\_\_\_\_\_

\_\_\_\_\_

维修人员：\_\_\_\_\_ 维修时间：\_\_\_\_\_

03 送修时间：\_\_\_\_\_ 交验时间：\_\_\_\_\_  
故障现象：\_\_\_\_\_ 故障原因：\_\_\_\_\_

故障处理情况：\_\_\_\_\_

\_\_\_\_\_

维修人员：\_\_\_\_\_ 维修时间：\_\_\_\_\_

04 送修时间：\_\_\_\_\_ 交验时间：\_\_\_\_\_  
故障现象：\_\_\_\_\_ 故障原因：\_\_\_\_\_

故障处理情况：\_\_\_\_\_

\_\_\_\_\_

维修人员：\_\_\_\_\_ 维修时间：\_\_\_\_\_