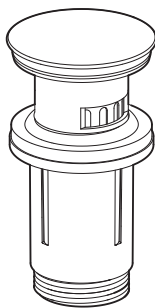


SOLUX

松霖下水器

产品清单

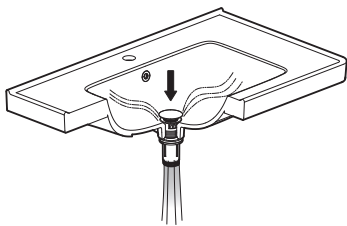


下水器组件 - 1 ×

使用攻略

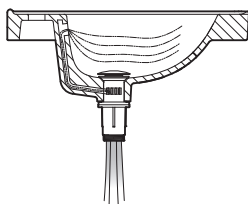
1 使用方法 1

按下下水器盖帽，下水器关闭，储水；再次按下下水器盖帽，下水器打开，排水。

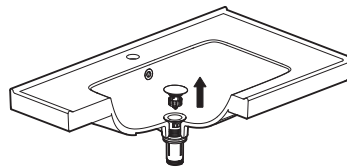


2 使用方法 1

当水位高过陶瓷盆溢水孔时，水从盆溢水孔进入溢流管道后，从下水器溢流口排出。



3 使用一段时间后排水慢或不排水



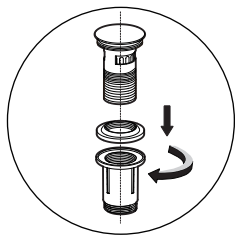
取出弹跳盖帽，检查滤网是否有杂物残留，如有，则取出杂质并清洗滤网后重新装入下水器即可。

安装攻略

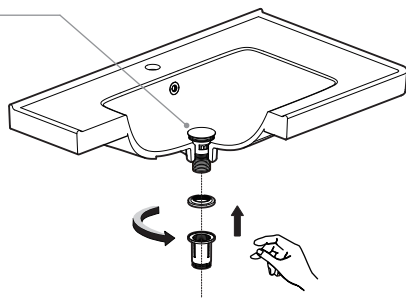
1 安装注意事项

1. 本产品适用于带溢水口的陶瓷盆；
2. 本产品外端连接螺牙规格为G1 1/4。
3. 安装前，请务必先清除安装面的杂质及污泥，以免影响密封效果。
4. 如在安装过程中有疑问，请拨打松霖客服热线：400-667-6665。

2 安装下水器

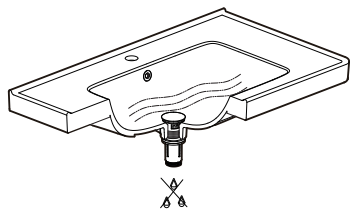


取下下水器安装螺母及垫片，将下水器套入陶瓷盆下水孔，旋紧垫片及螺母

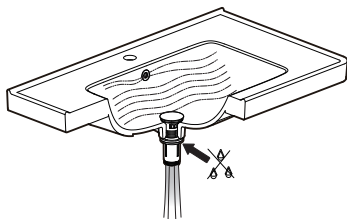


安装攻略

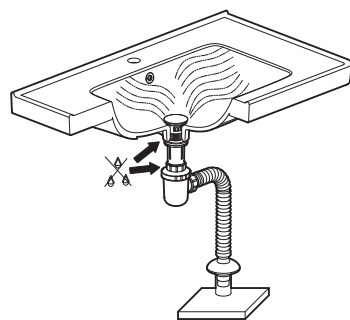
3 安装完成，试水



安装后，让弹跳盖帽处于关闭状态，往陶瓷盆里放适量的水，检查下水器是否不漏水。



继续往陶瓷盆加水，让水持续从盆溢水口排出，检查下水器与陶瓷盆连接处是否不漏水。



将陶瓷盆储满水，按下下水器盖帽，下水器打开，排水，检查下水器外是否不漏水

保修说明

您购买的产品型号是：A242

自您签收之日起，在不影响二次销售的情况下（保证配件齐全、包装完好），可享7日内无理由退换货，任何产品质量问题15日内免费换货。

因质量问题产生的退换货，您可选择在线咨询，上传凭证，提交申请，经松霖售后服务中心确认后帮您办理相关服务。您也可直接拨打松霖客服热线帮您办理售后维修事宜。

下水器功能保修期3年，产品外观保修期1年。

以下情况不在保修范畴内：

1. 您的产品已过规定保修期。
2. 您的不慎造成的人为损坏和瑕疵（包含不当存储、不当安装使用等）。
3. 您在正常使用中产生的磨损，及保养不善造成的损失。
4. 您无法提供购买订单号。
5. 因其他不可抗拒的因素造成的损坏。

了解更多售后服务政策，敬请访问松霖官方网站 www.solux.cn

或者拨打松霖客服热线：400-667-6665

维修记录

维修时间：_____

故障现象：_____

维修人员：_____

保修是否：_____

维修时间：_____

维修时间：_____

故障现象：_____

故障现象：_____

维修人员：_____

维修人员：_____

保修是否：_____

保修是否：_____



厦门松霖家居有限公司
地址：厦门市海沧区坪埕北路13号
客服热线：400-667-6665

solux.cn