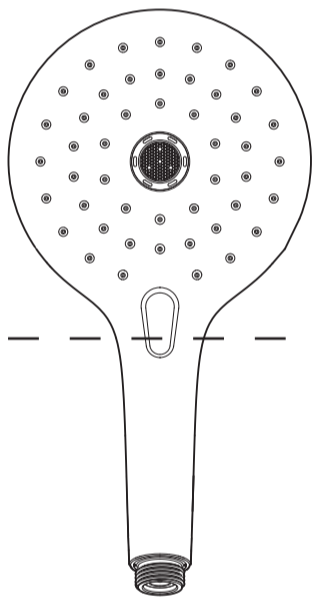


SOLUX

松霖一键花洒

产品清单

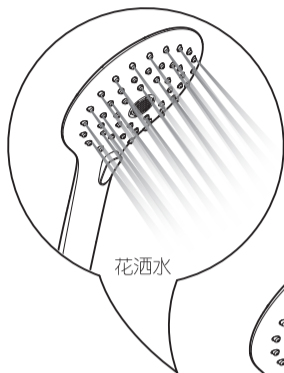


一键花洒
(1 把)

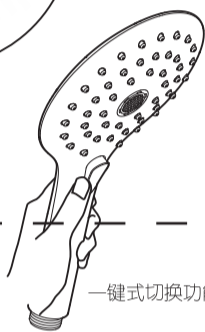


滤网垫片
厚 2 毫米 (3 片)

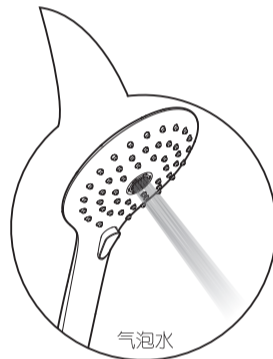
使用攻略



花洒水



一键式切换功能



气泡水

安装攻略

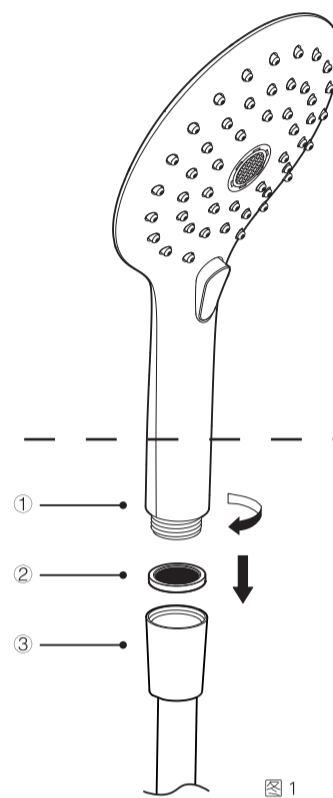


图 1

- 1、将旧花洒从软管旋出，并取出软管垫片，更换本产品配备的垫片。
- 2、将滤网垫片②放入软管③接头内，将花洒①顺时针旋紧在软管上即可。(图 1)
- 3、花洒与软管旋紧后，如有间隙属正常情况 (见图 2)，如没有间隙并连接处出现漏水时，安装 2 个本产品的滤网垫片；或购买松霖软管。

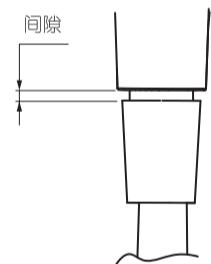


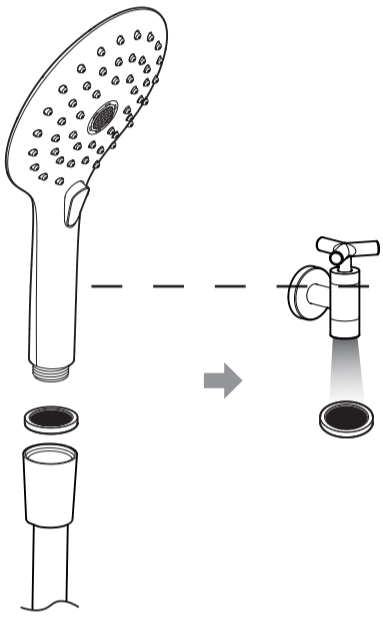
图 2

注意事项

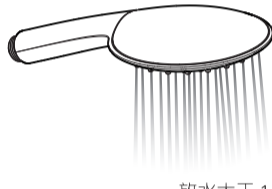
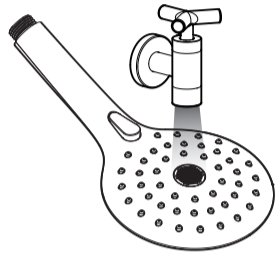
- 1、本产品使用安全水压范围： < 0.86 兆帕水压。
- 2、本产品不宜连续通高于 70 摄氏度的热水超过 30 分钟，以免影响产品使用寿命。

检修攻略

1 滤网垫片堵塞



2 花洒出水孔堵塞



放水大于 1 分钟，
并确认水花是否正常

注：1、清洁时，建议用毛巾等柔软棉布擦拭产品外观。
2、如果遇到无法自助检修的问题，请拨打松霖客服热线：400-667-6665 咨询。

保修说明

您购买的产品型号是：A001

自您签收之日起可享 7 日内无理由退换货（不影响二次销售的情况下），任何产品质量问题 15 日内免费换货。

因质量问题产生的退换货，您可选择在线咨询，上传凭证，提交申请，经松霖售后服务中心确认后帮您办理相关服务。您也可直接拨打松霖客服热线，帮您办理售后维修事宜。

松霖花洒保质期 3 年。购买发票作为有效凭证，需妥善保管。

以下情况不在保修范围内：

- 1、您的产品已过规定保修期。
- 2、您的不慎造成的人为损坏和瑕疵。
- 3、您在正常使用中产生的磨损，及保养不善造成的损失。
- 4、因您所在环境出现水压不足、水中杂质过多等外界因素所导致的问题。
- 5、您无法提供购买订单号。

了解更多售后服务政策，敬请访问松霖官方网站 www.solux.cn
或者拨打松霖客服热线：400-667-6665

维修记录

维修时间：_____

故障现象：_____

维修人员：_____

保修是否：_____

维修时间：_____

故障现象：_____

维修人员：_____

保修是否：_____

维修时间：_____

故障现象：_____

维修人员：_____

保修是否：_____

 厦门松霖家居有限公司
地址：厦门市海沧区坪地北路13号
客服热线：400-667-6665
solux.cn